

22 octobre 2020

« Comprendre (enfin !) la recherche interventionnelle en promotion de la santé »  
Un exemple de recherche interventionnelle du point de vue d'un acteur de terrain

# 17 ÈME UNIVERSITÉ D'ÉTÉ EN SANTÉ PUBLIQUE DE BESANÇON



**Des Web Conférences**  
**« Pour une santé publique plurielle »**



# Définitions et enjeux de la recherche interventionnelle en promotion de la santé



UNIVERSITÉ  
DE LORRAINE



ÉCOLE DE  
SANTÉ PUBLIQUE



*Je définis, tu définis, il.elle définit...*

**RECHERCHE**

Recherche en  
promotion de la santé

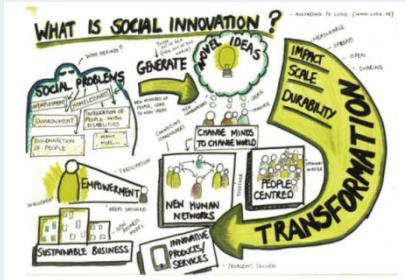
Recherche  
interventionnelle en  
promotion de la santé

Recherche  
interventionnelle

**PROMOTION DE LA SANTE**



# Je définis, tu définis, il.elle définit...



## Recherche en promotion de la santé



- Une recherche **au service de l'innovation sociale et en santé**
  - La Charte d'Ottawa - 1986
    - ✓ Aborde la santé comme une ressource de la vie quotidienne à préserver, promouvoir ou restaurer
    - ✓ Et donc interroge profondément la manière dont sont produites les connaissances au sujet de la santé des populations => *jusqu'alors la recherche en santé publique était de nature épidémiologique, c'est-à-dire visant la description et l'analyse des problèmes de santé, avec une épistémologie guidée par la notion de « facteurs de risque »*



*Je définis, tu définis, il.elle définit...*

Recherche en  
promotion de la santé

- Une recherche **au service de l'innovation sociale et en santé**
  - 90s – La recherche en PS ayant pour finalité le développement d'interventions efficaces, le seul examen des « causes » des problèmes ne peut permettre de fournir « les clés pour agir efficacement » => besoin de faire la recherche autrement... **SCIENCES  
DES SOLUTIONS**





# Je définis, tu définis, il.elle définit...

Selon Louise Potvin, « *Il existe un mythe tenace et pernicieux en santé publique, selon lequel la connaissance des mécanismes et des facteurs de risques des maladies constitue un savoir suffisant pour planifier des interventions de prévention et de promotion de la santé des populations* ».

L'auteur défend une « **science des solutions** » que constitue la recherche en santé publique, face à une « *sciences des problèmes* » que serait la recherche épidémiologique et biomédicale.



Potvin L, Ruggiero E, Shoveller JA. Pour une science des solutions : la recherche interventionnelle en santé des populations. La Santé en Action, n° 425 (2013): 13-15



# *Je définis, tu définis, il.elle définit...*



Recherche en  
promotion de la santé



- Une recherche **au service de l'innovation sociale et en santé**
  - Implications ?
    - ✓ Penser des schémas de recherche en partenariat avec le « terrain »

Priorités de la recherche  
définies au prisme des  
besoins sociaux

Recherche  
contextualisée

Connaissances produites  
sont directement  
(ré)introduites auprès des  
acteurs et décideurs

# *Je définis, tu définis, il.elle définit...*

=> Exploration des effets sur la santé d'interventions menées dans d'autres secteurs que le secteur sanitaire et visant d'autres objectifs que l'amélioration de la santé

Recherche en promotion de la santé



Recherche interventionnelle

=> Recherche / étude sur les interventions destinées à améliorer la santé





# Je définis, tu définis, il.elle définit...

- La **recherche interventionnelle**...
  - Démarche de recherche au regard d'une priorité partagée par les acteurs, les décideurs, les élus et les chercheurs
  - Afin de produire des « *résultats de recherche favorisant la mise en œuvre d'interventions selon des méthodologies ayant fait la preuve de leur efficacité* »
  - Définie comme **l'utilisation des méthodes de la recherche pour produire des connaissances concernant des interventions, qu'elles soient menées ou non dans le champ du système de santé**



Ferron C. Recherche interventionnelle et promotion de la santé. In Breton E, Françoise J, Pommier J, Sherlaw W. (Eds) La promotion de la santé. Comprendre pour agir dans le monde francophone. Presses de l'EHESP. 2017;443-55

Hawe P, Potvin L. What is population health intervention research? Can J Public Health. 2009;100(1):8-14.

# Je définis, tu définis, il.elle définit...

- La **recherche interventionnelle**...
  - **Trois composantes essentielles** selon C. Ferron
    - La RI « s'occupe » **d'interventions complexes** : programmes multidimensionnels et/ou intersectoriels, visant l'action sur des déterminants sociaux, culturels et/ou environnementaux
    - la RI exige l'application d'une **méthodologie scientifique rigoureuse** et des compétences pointues
    - la RI produit des **connaissances spécifiques** sur les interventions (au-delà du résultat... leviers, mécanismes, modalités de mise en œuvre, reproductibilité...)
  - **Quatrième composante**...
    - La RI défend le **rôle social** de la recherche



Ferron C. Recherche interventionnelle et promotion de la santé. In Breton E, Françoise J, Pommier J, Sherlaw W. (Eds) La promotion de la santé. Comprendre pour agir dans le monde francophone. Presses de l'EHESP. 2017;443-55

Alla F, Kivits J. La recherche interventionnelle en santé publique : partenariat chercheurs-acteurs, interdisciplinarité et rôle social. Santé Publique. 24 août 2015;27(3):303

# Les enjeux ?



Sensibiliser chercheurs,  
acteurs, décideurs...

- Pertinence de la RI
- Manières de faire
- ...



Temporalité longue



Médiateurs /  
coordinateurs  
Recherche / terrain

Recherche  
interventionnelle en  
promotion de la santé

Trouver, garantir,  
assurer des  
financements...



La recherche  
interventionnelle  
POLITAB

“Création d’une intervention pour  
développer les clubs sportifs  
promoteurs de santé : un exemple  
de recherche interventionnelle”

UNIVERSITÉ d'ÉTÉ francophone  
en SANTÉ PUBLIQUE  
de Besançon

