

Genre, crise sanitaire et santé sexuelle et reproductive : rappel de quelques concepts

Danièle Authier, Association Frisse

11, mars 2021

formation@frisse.org

Définition de la santé

«La santé est un état de complet bien-être physique, mental et social, et ne consiste pas seulement en une absence de maladie ou d'infirmité».

Préambule à la Constitution de l'Organisation mondiale de la Santé, tel qu'adopté par la Conférence internationale sur la Santé, New York, 19 juin-22 juillet 1946; signé le 22 juillet 1946 par les représentants de 61 Etats. (Actes officiels de l'Organisation mondiale de la Santé, n°. 2, p. 100) et entré en vigueur le 7 avril 1948.

Cette définition n'a pas été modifiée depuis 1946.

Principe de base de la constitution OMS:

« La possession du meilleur état de santé qu'il est capable d'atteindre constitue l'un des droits fondamentaux de tout être humain, quelles que soit sa race, sa religion, ses opinions politiques, sa condition économique ou sociale. »

WHO, 1946

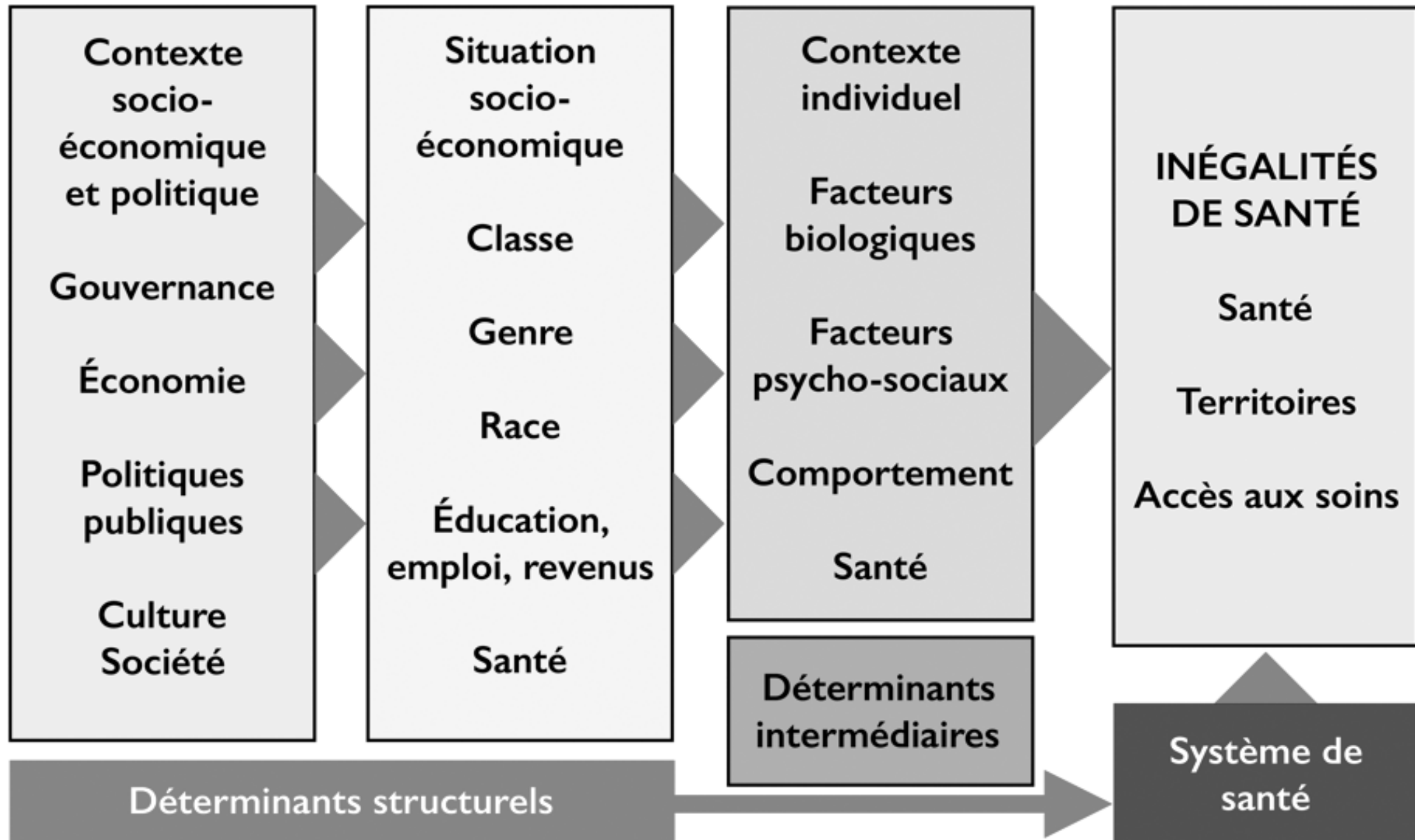
Définition de la promotion de la santé

« **La promotion de la santé est le processus qui confère aux populations les moyens d'assurer un plus grand contrôle sur leur propre santé, et d'améliorer celle-ci.** »

«**Les conditions et ressources préalables sont : la paix, un abri, de la nourriture et un revenu. Toute amélioration du niveau de santé est nécessairement solidement ancrée dans ces éléments de base** ».

Charte d'Ottawa (1986) http://www.euro.who.int/__data/assets/pdf_file/0003/129675/Ottawa_Charter_F.pdf

Les déterminants sociaux de santé, une clef pour comprendre et intégrer le genre dans les actions de promotion de la santé »



Le genre : définition

Aujourd'hui, le genre a une signification précise en sciences sociales. Comme le souligne Isabelle Clair, « le genre n'est pas une variable » qui se limiterait à « désigner une appartenance à un groupe de sexe », mais un processus social global qui organise la société en deux catégories de sexe hiérarchisées et complémentaires, les femmes et les hommes » Clair I., *Sociologie du genre*, Paris, Armand Colin, coll. «128», 2012.



The image shows a video player interface with a dark background and blue-toned ultrasound imagery. The main title 'Avant la naissance' is displayed in large white font at the top center. Below the title, there is a large play button icon. To the right of the play button, there is a text box containing the following text: 'Comment le sexe de l'enfant détermine sa vie future' and 'A l'échographie, on n'annonce pas un sexe, on annonce un programme. Bien avant que l'enfant ait conscience de son identité sexuelle, elle existe dans l'esprit des parents.' Below the text box, there is a horizontal line with the text 'Pour en savoir plus' underneath it. At the bottom of the interface, there are four circular icons: three with glasses and one with a video camera. In the bottom left corner, there are links for 'Index' and 'Crédits'. In the bottom right corner, there are icons for 'Partage', 'Son', 'Plein Ecran', and 'Made'.

http://www.ecoledugenre.com/#Page_Episode_1

santé physique



santé mentale

santé sexuelle et reproductive :

chaque plan est indissociable des 2 autres
donc des conditions de vie chacun e

genre, classe,  race, âge handicap....

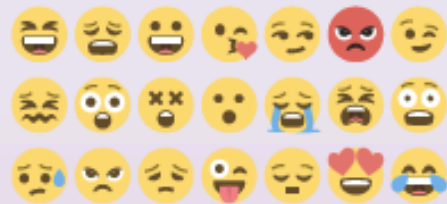
Outil possible pour parler du genre

 **genderbread**

Le genre est ...



un spectre



une gamme d'expressions



la façon dont vous vous reconnaissez



une identité personnelle

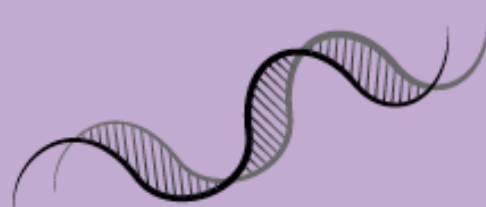
Le genre n'est pas...



masculin ou féminin



défini par les parties du corps



déterminé par les chromosomes



une orientation sexuelle

